

Ankara, 31.3.1979

Sayın Başbakan Bülent Ecevit

İstanbul Arkeoloji Müzelerinin bir ek yapı ile genişletilmekte olduğu bugünlerde, bu Müze topluluğu ve özellikle mevcut Ana Bina konusunda çok önemli kararlar ve uygulamalar aşamasına gelinilmiş bulunmaktadır.

İstanbul Arkeoloji Müzeleri Ana Binası 19.yüzyıl sonlarında Osman Hamdi Bey tarafından kurulmuş, ünlü "İskender" lahdi ve diğer eserlerin sergilendiği salonlarla İlk Türk Müzesi ve daha sonra ilâve edilen kanatları ile dünyanın (Louvre, British Museum, Ermitage, Metropolitan yanında) en ünlü beş müzesinden bir tanesi olarak tanınmaktadır.

Bu sebeple bu müzenin geleceği konusunda bu günlerde alınacak kararlar ve kararlar doğrultusundaki uygulamalar ülkemiz kültür tarihi bakımından çok büyük ve hayati bir önem taşır. Bununla ilgili olarak, ilk aşamada, üzerinde önemle durulması gereken sorunlar şunlardır:

1. Osman Hamdi Beyin kurduğu ve 13 Haziran 1891 de açılan bu ilk Türk müzesi, yani bugünkü müzenin çekirdeğini oluşturan (Klasik usluptaki ana giriş ile sağında ve solunda Sidon Nekropolinden gelme lahitleri ve bu arada bin küsur parçadan birleşmiş "İskender" lahdini kapsayan geniş iki salondan oluşan) orta bölümü, yapısı ve sergi biçimi ile bir tüm olarak, 1710 sayılı Eski Eserler Kanunu uyarınca aynen korunması gereken 1. sınıf tarihi bir eserdir.

Arkeoloji Müzesinin arka cephesine bitişik yeni ek yapıya, mevcut müzeden geçit verilirken, müzenin bu orta bölümüne hiçbir suretle dokunulmaması gerekir.

2 - İstanbul Arkeoloji Müzesinde, kuruluşundan bu yana tepelenen ve yersizlik yüzünden gereği gibi sergilenemeyen koleksiyon ve eserlerin, günümüz müzecilik anlayışına göre sergilenebilmesi, sözü geçen ek yapıya neden olmuştur.

Müzedeki eserler Yunan-Roma, Bizans, Kıbrıs, Filistin, Suriye, Lübnan gibi Önasya, Prehistorya/Tarihöncesi, Trakya ve İstanbul kenti tarihi ile ilgili koleksiyonları kapsar. Bunlardan Yunan-Roma eserleri mevcut müze binası içinde zaten sistemli bir şekilde, kronolojik ve sistematik bir düzene göre sergilenmiş bulunmakta, ancak bazı değişiklik ve yenilemeler gerektirmektedir.

Oysa, Bizans, Kıbrıs, Filistin, Suriye, Lübnan, Trakya ve Tarihöncesi/Prehistorik (Truva, Kumtepe, Yalova ves.) koleksiyonları birbirlerinden ayrılarak, yeni binada kendi içlerinde kronolojik ve sistematik bir düzene göre sergilenmeleri ön görülmektedir.

Tarih Öncesinden Ortaçağa kadar geniş bir zaman kapsamı içinde yer alan çok çeşitli ve zengin olan bu koleksiyonların dünyaya, bilimsel bir düzeyde sunulabilmesi, kuşkusuz küçümsenmiyecek kadar ağır bir iştir. Bu iş ancak, bilgi, görgü, tecrübe birikimi olan çeşitli bilim dallarında uzmanlaşmış kişilerden oluşan bir ekip çalışması ile başarılabilir.

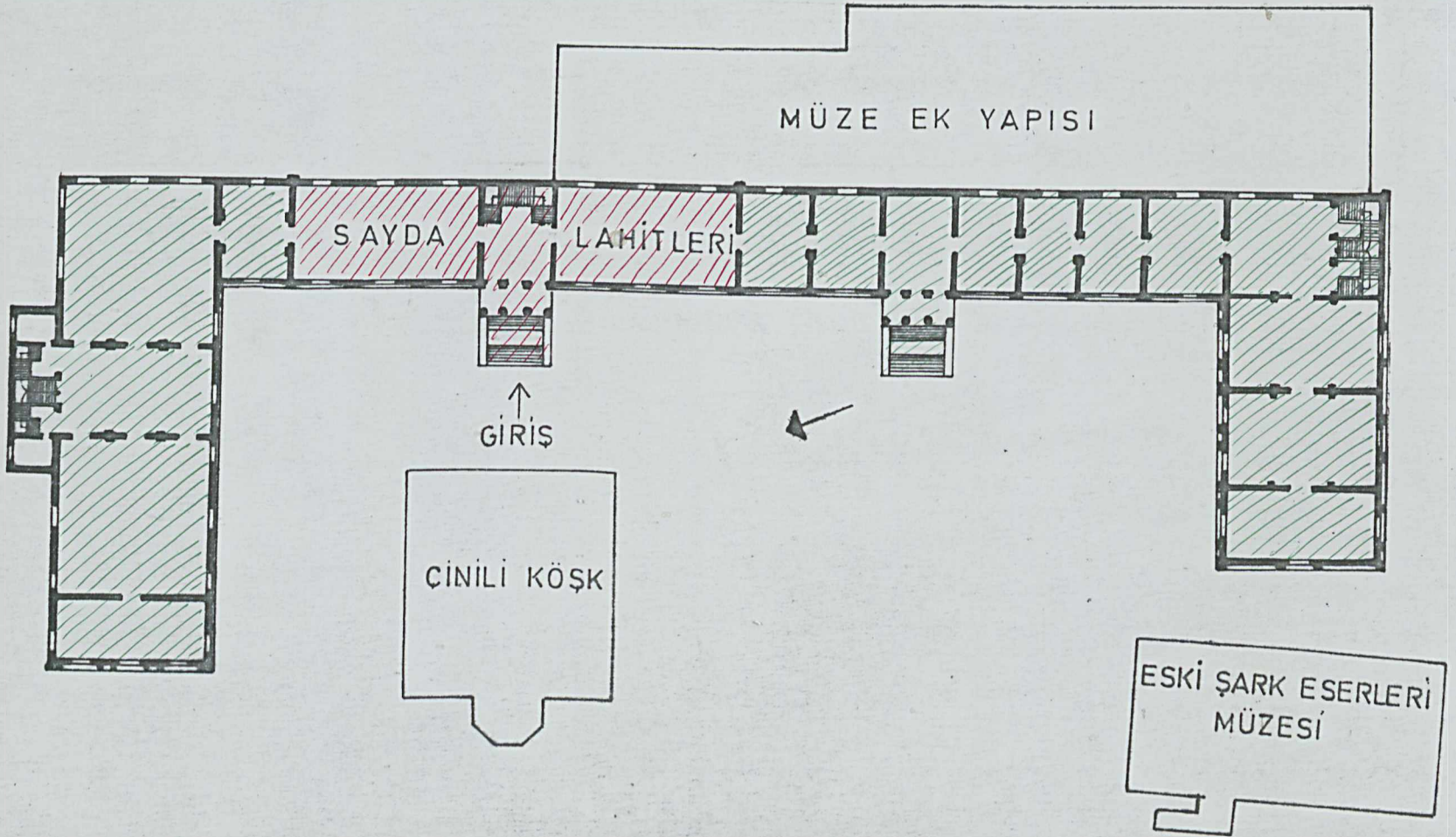
Bu kadar ağır bir işi tek başına İstanbul Müzesi elemanlarına yüklemek doğru olmasa gerektir, Kaldı ki müzenin elemanları arasında söz konusu dallardan bir çoğunda (örneğin Prehistorya, Kıbrıs, Palmyra, Bizans ves. gibi) halen yetişmiş kimse de yoktur.

İMİZALİYANLARIN KİMLİKLERİ

- Prof. Jale İnan - Ed. Fak. Klasik Arkeoloji Kürsüsü Başkanı
- Prof. Semavi Eyice - Ed. Fak. Bizans Sanatı Kürsüsü Başkanı
- Prof. Halet Çambel - Ed. Fak. Prehistorya Kürsüsü Başkanı
- Prof. U. Bahadır Alkım - Ed. Fak. Eski Ünasya Dilleri ve Kùltürleri Kürsüsü Başkanı
- Prof. Ekrem Akurgal - DTCF Klasik Arkeoloji Kürsüsü Başkanı
- Prof. Baki Ögün - DTCF Klasik Arkeoloji Kürsüsü
- Prof. Cevdet Bayburtluođlu - DTCF Klasik Arkeoloji Kürsüsü
- Prof. Tahsin Özgüç - AÜ Rektörü ve DTCF Ünasya Arkeolojisi Kürsüsü Başkanı
- Prof. Nimet Özgüç - DTCF Ünasya Arkeolojisi Kürsüsü
- Prof. Sedat Alp - DTCF Hitit Dili ve Tarihi Kürsüsü Başkanı
- Prof. Mebrure Tosun - DTCF Sumeroloji Kürsüsü (emekli)
- Prof. Ümit Serdarođlu - EÜ Güzel Sanatlar Fak. Restorasyon ve Çevre Koruması Kürsüsü Başkanı
- Prof. Münir Aktepe - Ed. Fak. Yeniçağ Tarihi Kürsüsü Başkanı
- Prof. Şevket Aziz Kansu - DTCF Antropoloji Kürsüsü (emekli)
- Prof. Süheyl Ünver - Cerrahpaşa Tıp Fak. Tıp Tarihi Kürsüsü (emekli)

////// = Türkiye'de inşa edilen ilk müze yapısı (1891)

////// = 1902-1908'de bu müzeye yapılan ilaveler





TÜRKİYE'DE İNŞA EDİLEN İLK MÜZE YAPISI (1891)

(İstanbul Arkeoloji Müzelerinin çekirdek yapısı)

Boğaziçi Üniversitesi

Arşiv ve Dokümantasyon Merkezi

Jale İnan Arşivi



JALARC0400309