

T.C.

Kültür Bakanlığı

Anıtlar ve Müzeler

Genel Müdürlüğü

ULUS- ANKARA

İstanbul, 31.Aralık.1990

1990 Side (Selimiye) Apollon Tapınağı Restorasyon Çalışmaları hakkındaki raporumu saygılarımla bilgilerinize sunarım.

*Jale Inan*

Prof. Dr. Jale Inan

Eki:

Restorasyon çalışmaları raporu (2 sayfa, 8 levha, 22 resim).

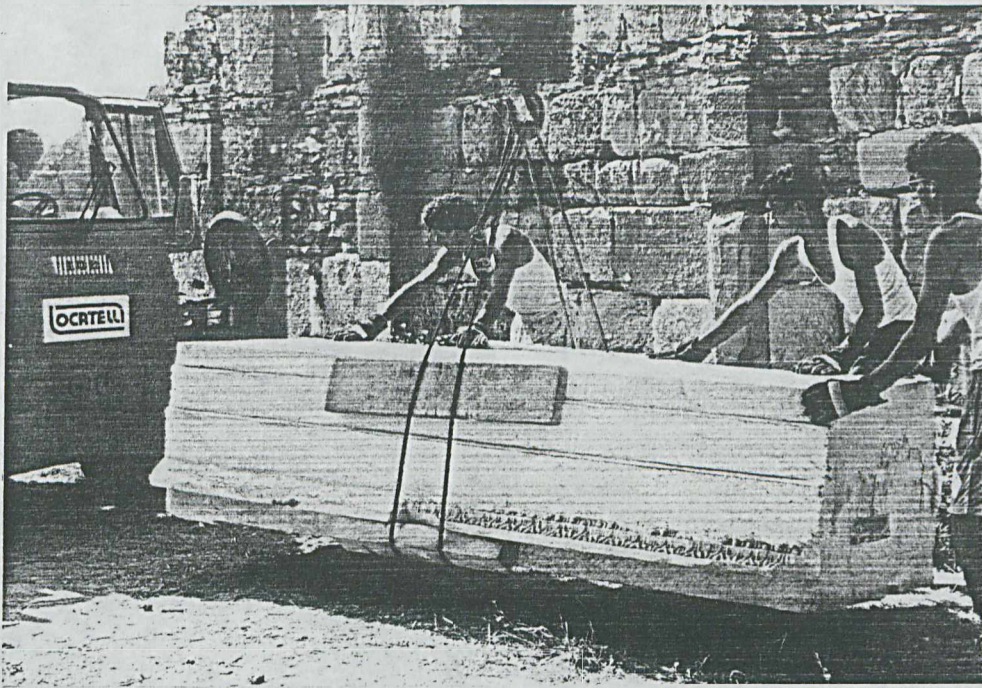
## SİDE APOLLON TAPINAĞI 1990 YILI ÇALIŞMALARI

Side Apollon Tapınağı restorasyonuna 1990 yılında 9 Temmuz- 10 Ağustos ve 20 - 30 Eylül tarihleri arasında devam edildi. Çalışmalara Prof.Dr. Zeynep Ahunbay (İTÜ Mimarlık Fakültesi), mimar Tekin Işık (İTÜ), mimar Tunç Ergin (İTÜ), mimar İpek Yürekli (İTÜ), arkeolog-taşçı ustası Ünal Demirer(İÜ), İTÜ Mimarlık Fakültesi öğrencileri Şeyda Arguner ve Zeynep Yürekli, vinç operatörleri Ali Rıza Türk (TCK), Ali Yılmaz (Antalya Etibank Ferrokrom Tesisleri) ve beş işçi katıldı.

Bu yılki çalışmalarla projenin arşitrav düzeyi tamamlanmış, friz bloklarının bir bölümü ve Tapınağın kuzeybatı köşesine ait saçaklık parçası yerine kaldırılmıştır. Yapılan çalışmalar şöyle sıralanabilir:

1. Bütünlemesi 1989 yılında tamamlanan D 5 arşitrav bloğu atölyeden dışarı çıkarılarak ek bölümlerin yüzeyleri işlendi. Tesbit donatıları için delikler açıldı ve 6 adet Ø 26 paslanmaz çelik donatı yerleştirilerek Aralditle ( BY 154-1; HY 2995) tesbit edildi ( F. 1-3). Sütun başlıkları üzerinde D 5 i tesbit etmek için delikler açıldı ( F.4). Blok Antalya Etibank Ferrokrom İşletmelerine ait vinçle kaldırılarak yerine konuldu (F.5); Aralditle tesbit edildi.
2. Tapınağın kuzey cephesinde yer alacak olan D 15 arşitrav bloğu atölyeye alınarak temizlendi. Eksik bölümleri için gerekli donatılar paslanmaz çelikten hazırlandı ve Aralditle tesbit edildi (F.6). Çevresine kalıp yerleştirildikten sonra, bütünleme yüzeylerine Araldit epoxybond sürüldü ve beyaz çimento ve mermer pirincinden oluşan özel beton karışımı dökülerek bütünlendi. Kalıptan çıkarılan D 15'in yeni bölümlerinin yüzeyleri işlendi (F.7); alt yüzeyine başlıkla birleşimi sağlayacak olan 3 adet Ø 25 paslanmaz çelik çubuk yerleştirildi. Vinçle yukarıya, kuzey cephesindeki yerine kaldırılan blok Aralditle tesbit edildi.
3. Arşitravların yerleştirilmesi tamamlandıktan sonra, bu düzlemin nivelmanı yapıldı ve friz bloklarının yerleştirilmeleri için hazırlıklara başlandı. Friz blokları üzerinde yapılan çalışmalar şöyle sıralanabilir:
  - o E 3 friz bloğunun alt ve arka yüzünde bulunan eksik kısımlar için donatılar hazırlandı; Aralditle tesbit edildi. Bloğun çevresine kalıp yerleştirildi. Kırık yüzeylere epoxybond sürüldükten sonra beton dökülerek bütünleme yapıldı (F. 8- 9 ).

- o E 5 ve E 6 friz blokları, alt yüzeylerine 6 adet Ø 25 paslanmaz çelik çubuk tesbit edildikten sonra kaldırılarak yerlerine konuldular. Aralditle tesbit edildiler (F. 10 - 13).
  - o E 11 friz bloğunun arka yüzündeki eksik bölümün bütünlenmesi için, paslanmaz çelik donatılar yerleştirildi. Blok kalıba alındı. Kırık yüzeye epoxybond sürüldükten sonra beton dökülerek parça bütünlendi (F. 14 - 16).
  - o E 14 friz bloğunun arka yüzündeki eksik bölüm, E 11 için yapılabenzer biçimde, paslanmaz çelik donatılar yerleştirildikten sonra beton dökülerek bütünlendi ( F.17 ).
  - o 1989 da bütünlenen E 15 friz bloğu, Ø 25 paslanmaz çelik tesbit donatıları yerleştirildikten sonra kaldırılarak yerine konuldu ( F. 18 ).
4. Tapınağın kuzeybatı köşesine ait alınlık-saçaklık bloğu (G 2) çatlakları kenetlerle onarıldıktan ve altına Ø 25 paslanmaz çelik donatılar yerleştirildikten sonra kaldırılarak yerine konuldu. Aralditle tesbit edildi ( F.19 -22 ).
5. Tapınağın batı cephesine ait yatay korniş ve alınlık parçalarının çizimleri yapıldı.



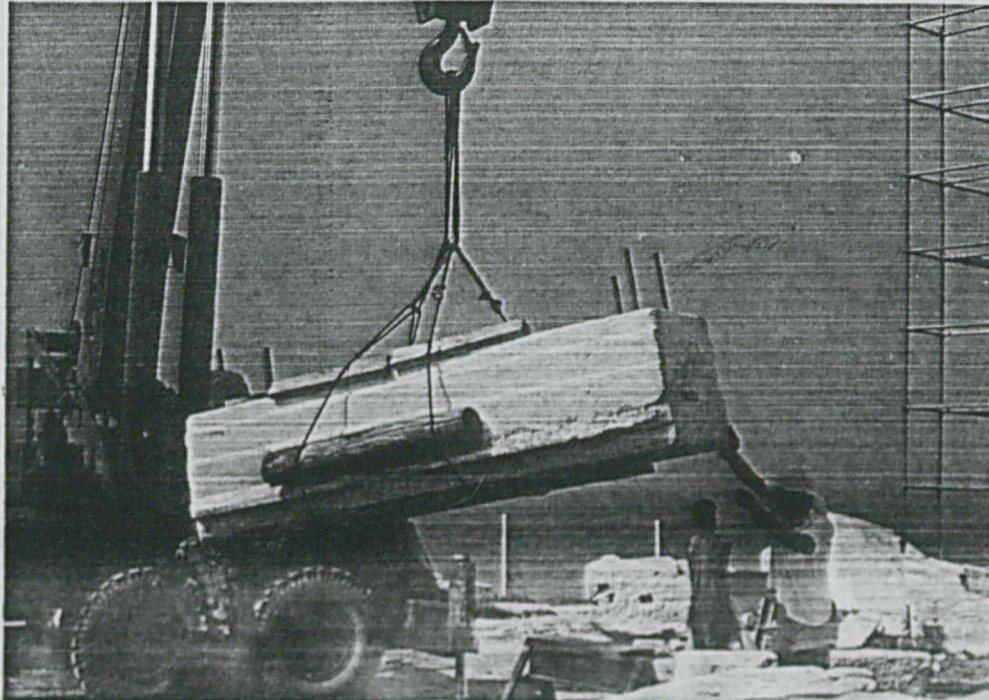
F.1 D 5 arçitrav bloęu atölyeden çıkarılıyor



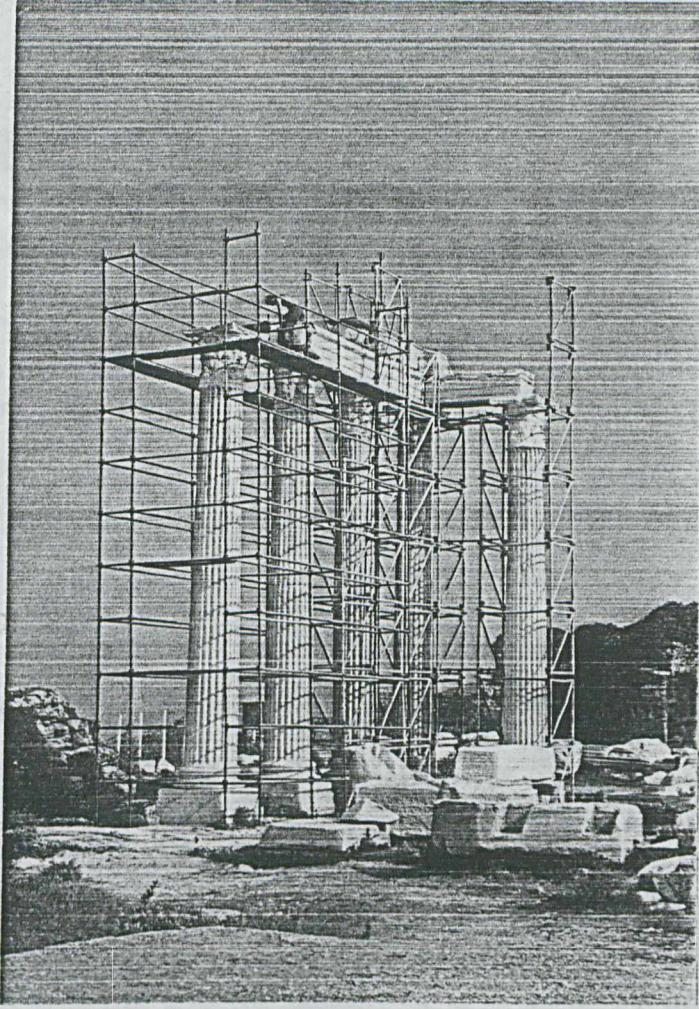
1/29

F.2 D.5'e donatı tesbiti için delik açılıyor

F.3 Donatı tesbitinden sonra D 5 çevrilmek üzere kaldırılıyor

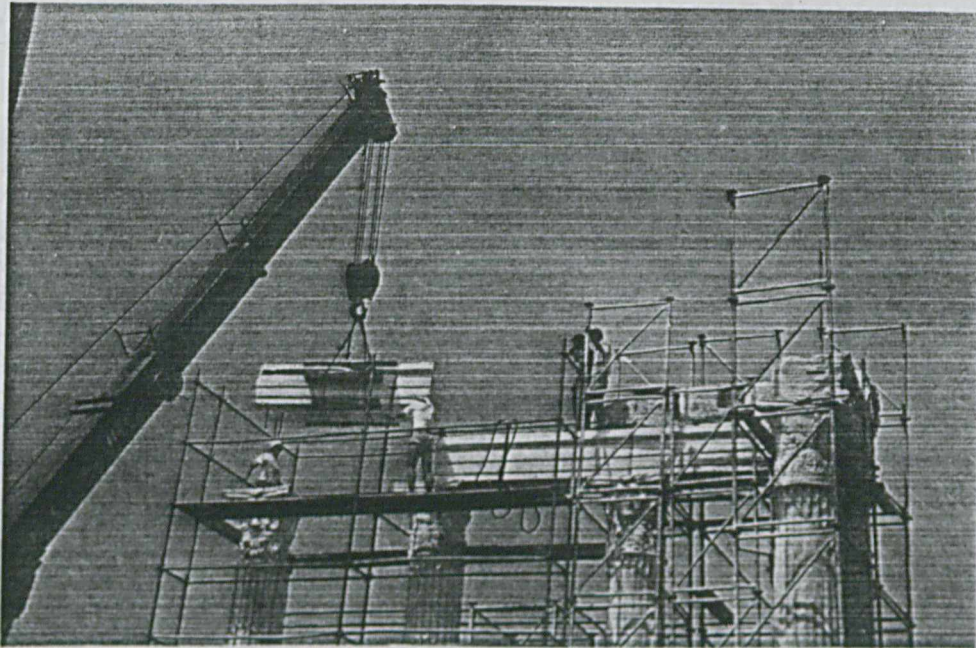


1/10



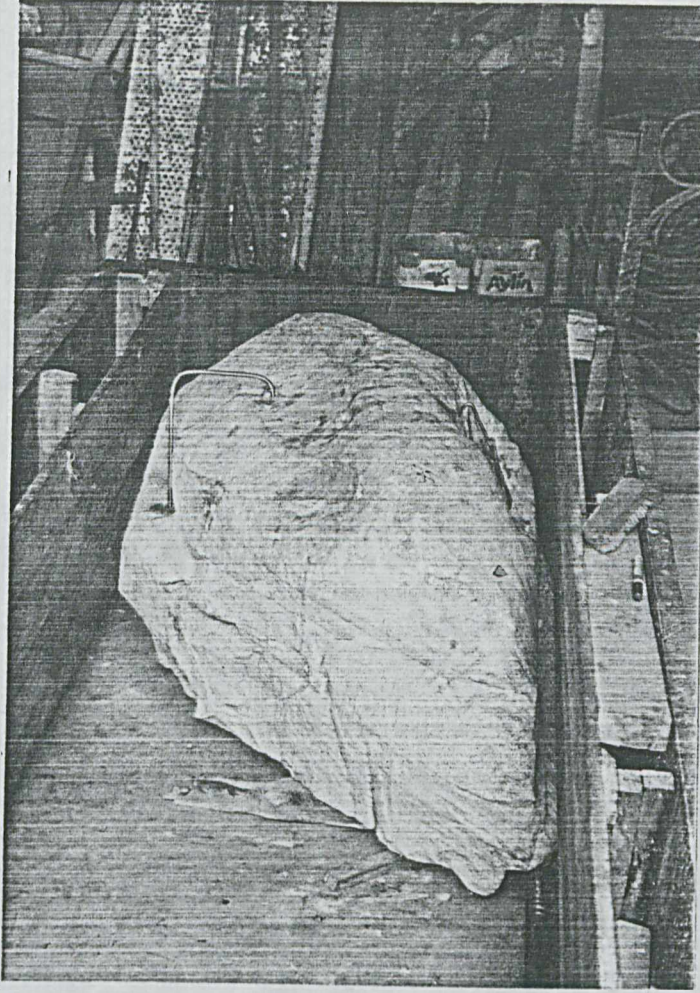
J/24

F.4 D 5'in tesbiti için sütun  
başıkları üzerinde delikler  
açılıyor



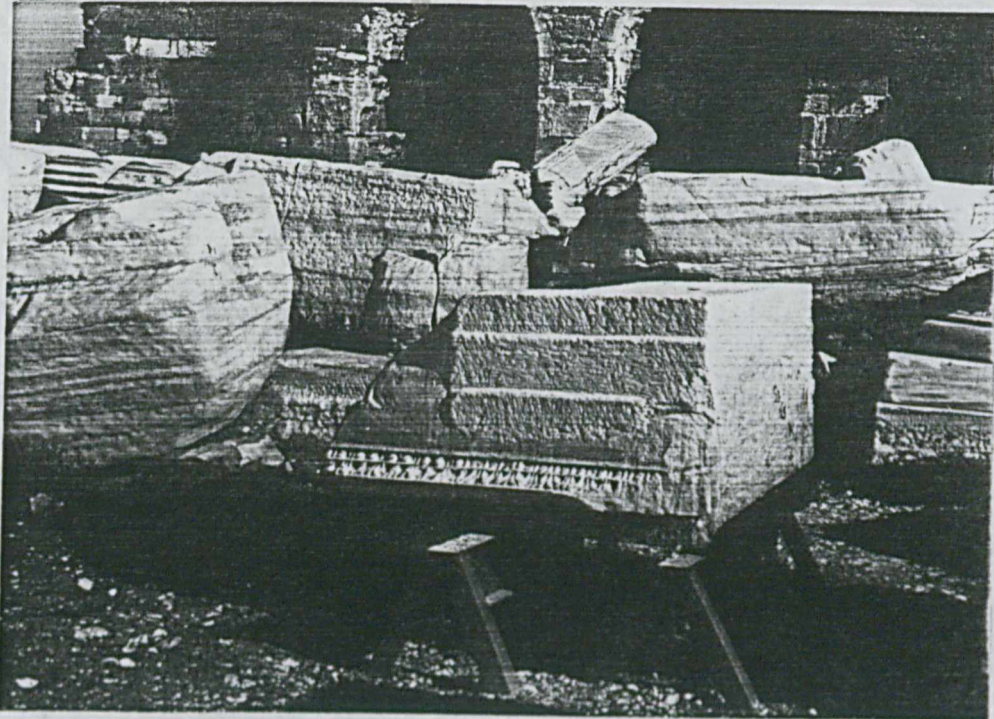
J/13

F.5 D 5 yerine konulmak üzere kaldırılıyor

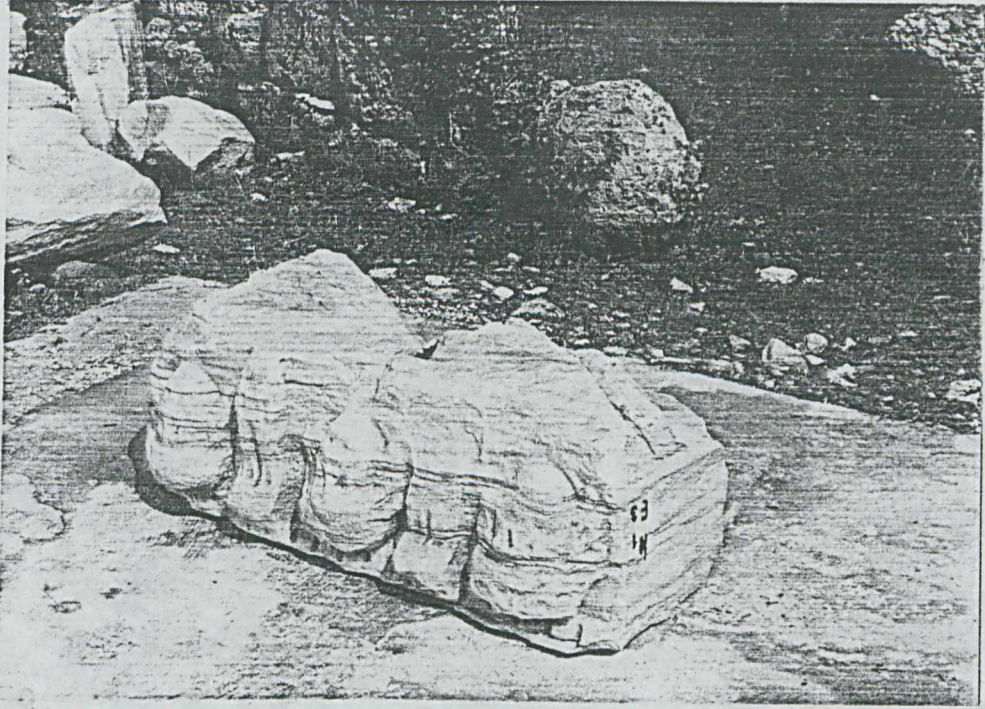


II/33

F.6 D 15 arsitrav bloğu bütünlenmek üzere kalıba yerleştirildikten sonra

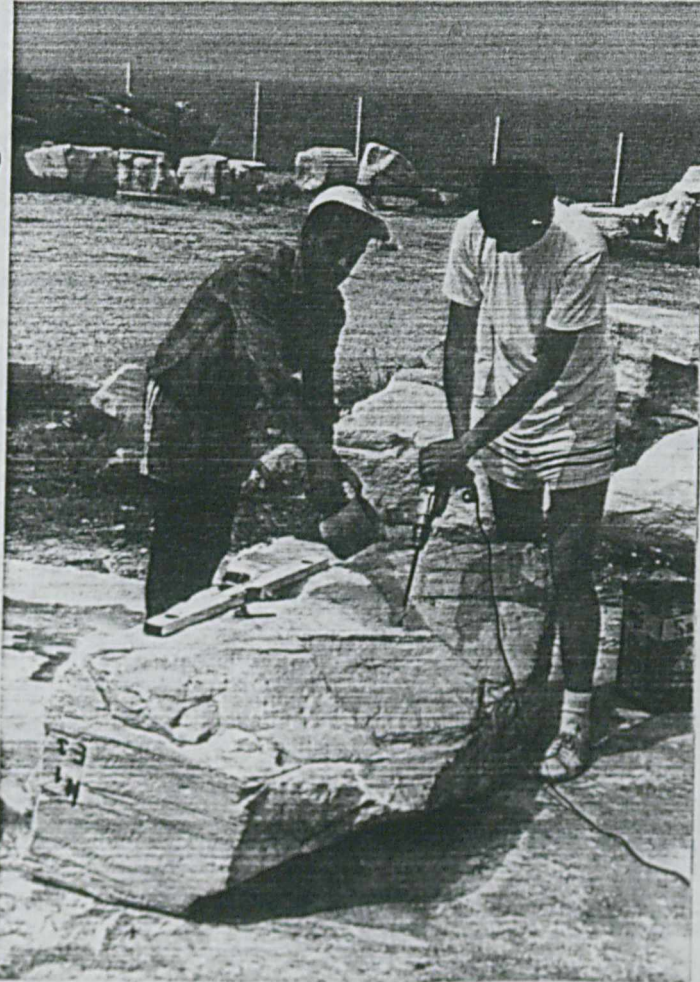


F.7 D 15 bütünlendikten sonra

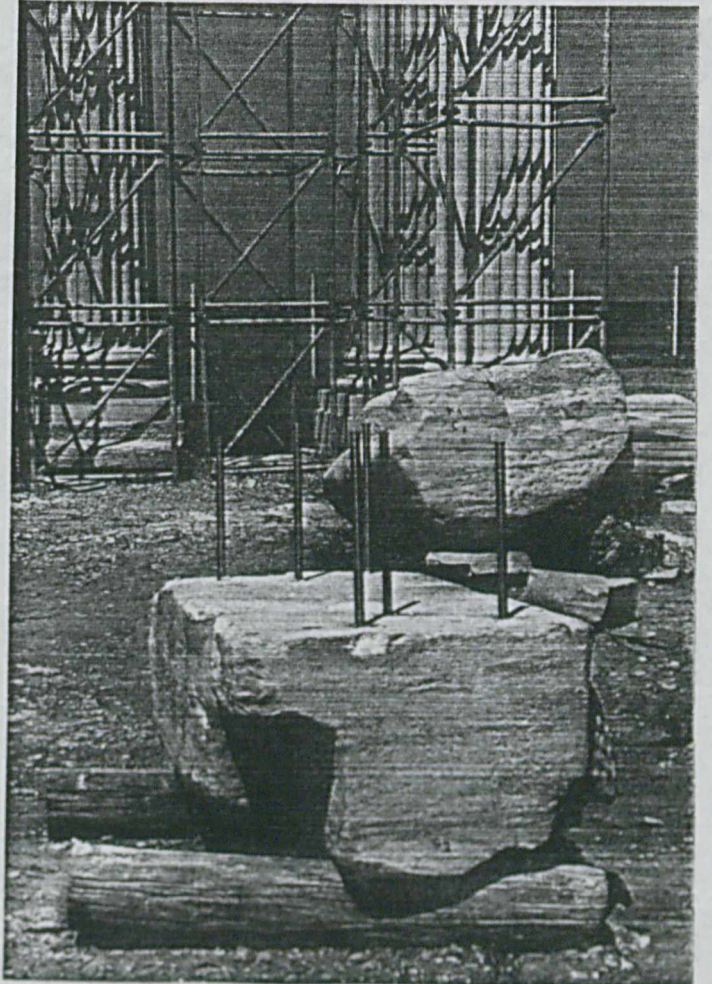


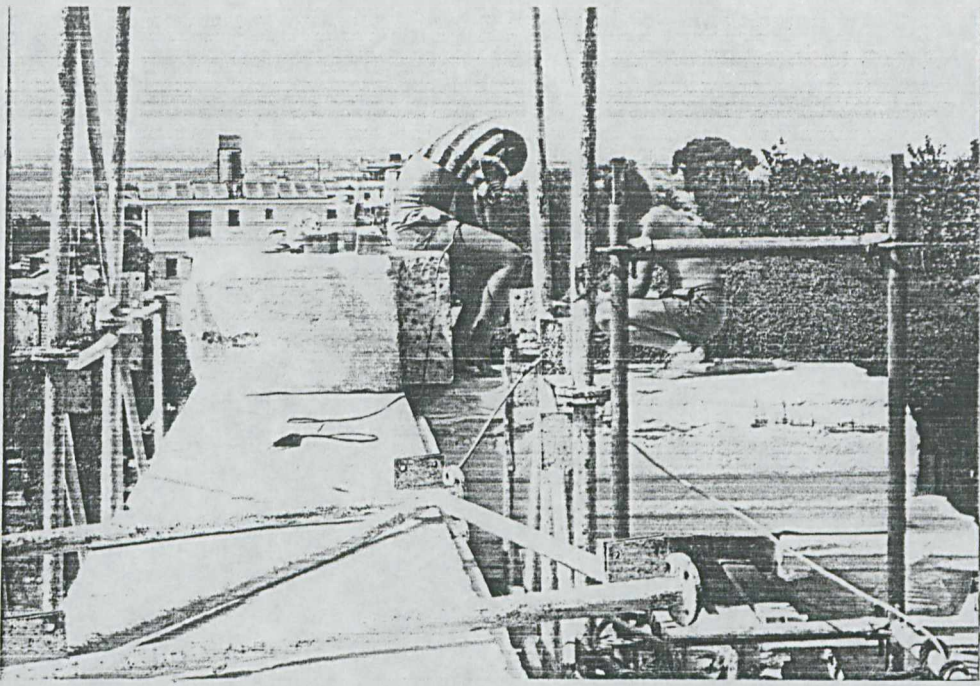
F.8 E 3 friz bloğu bütünlenmeden önce

F.9 E 3 friz bloğu bütünleme  
donatılarını için delik açılıyor

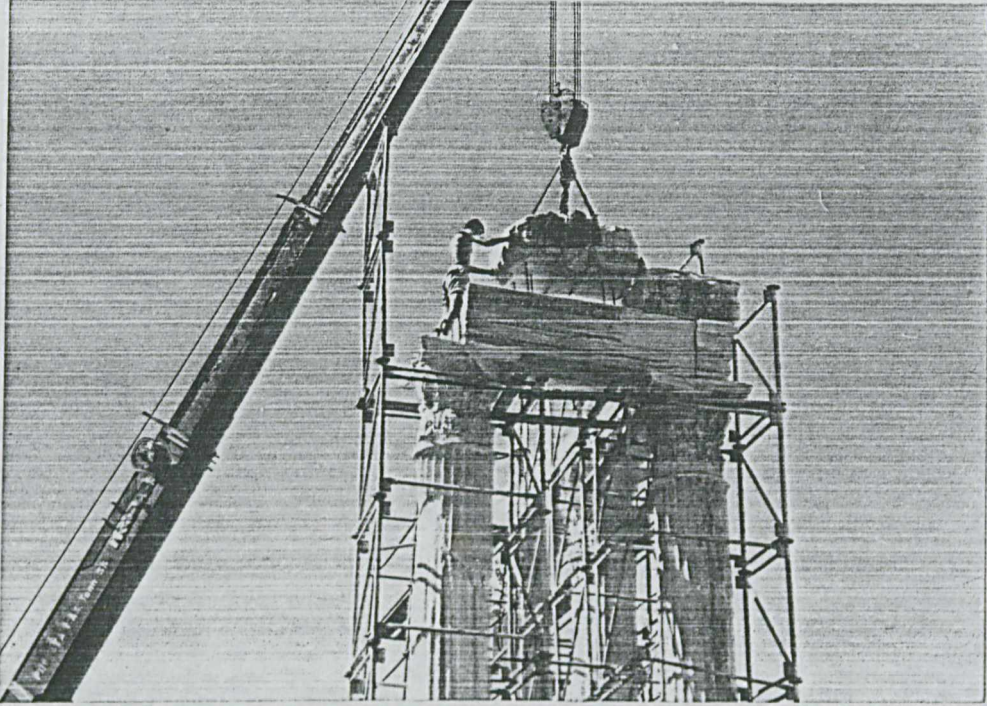


F.10 E5 friz bloğu  
Tesbit donatılarını yerleştirdikten sonra



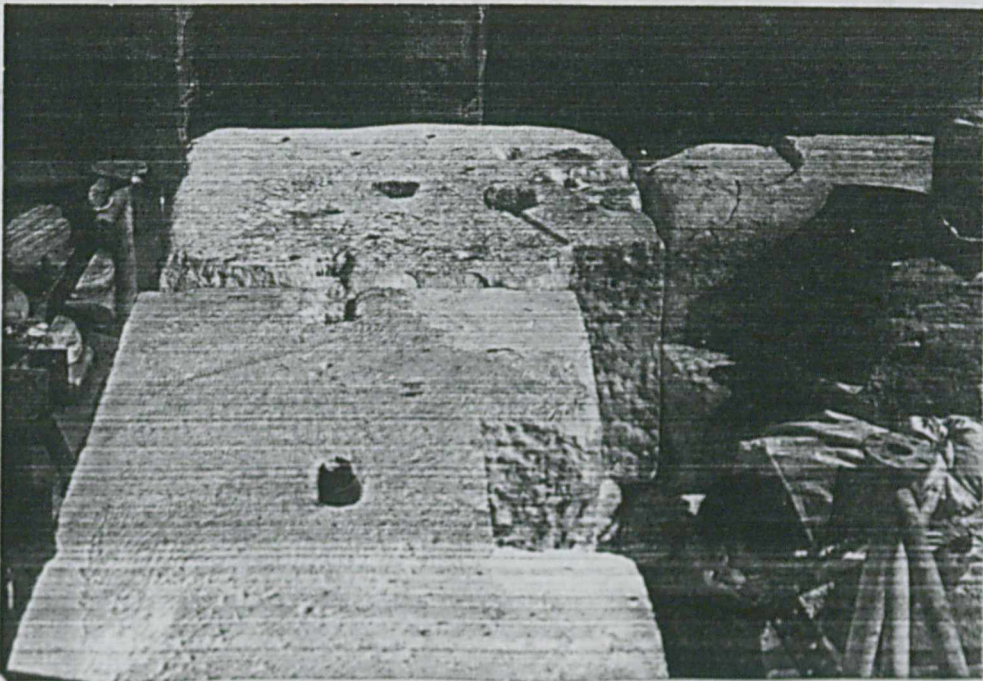


F.11 E 5 friz bloğunu tesbit için delik açılıyor

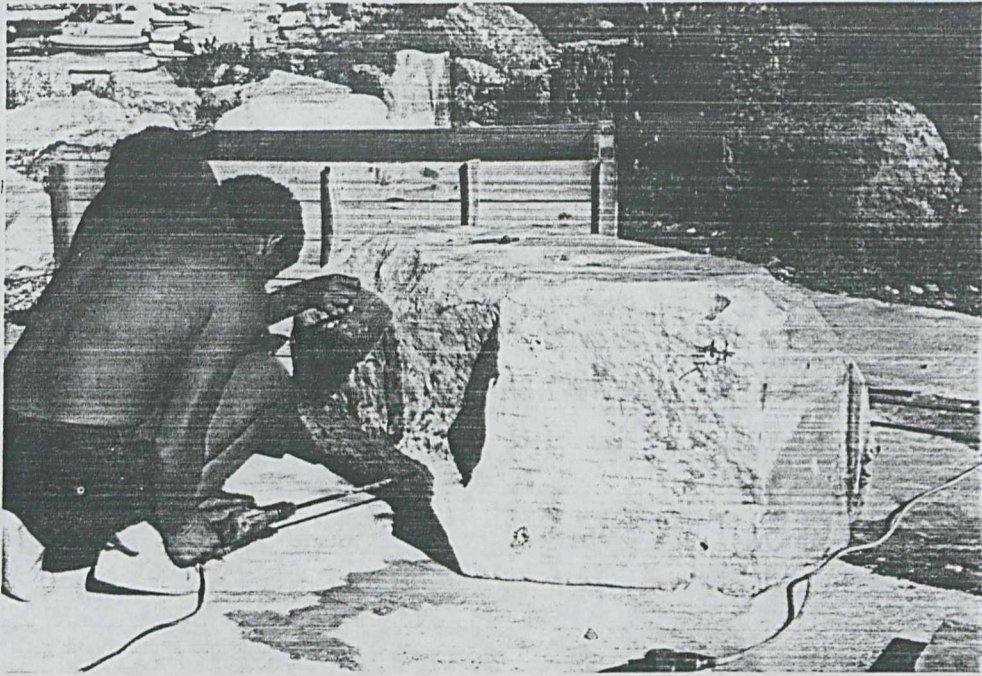


F.12 E 5 friz bloğu yerleştiriliyor

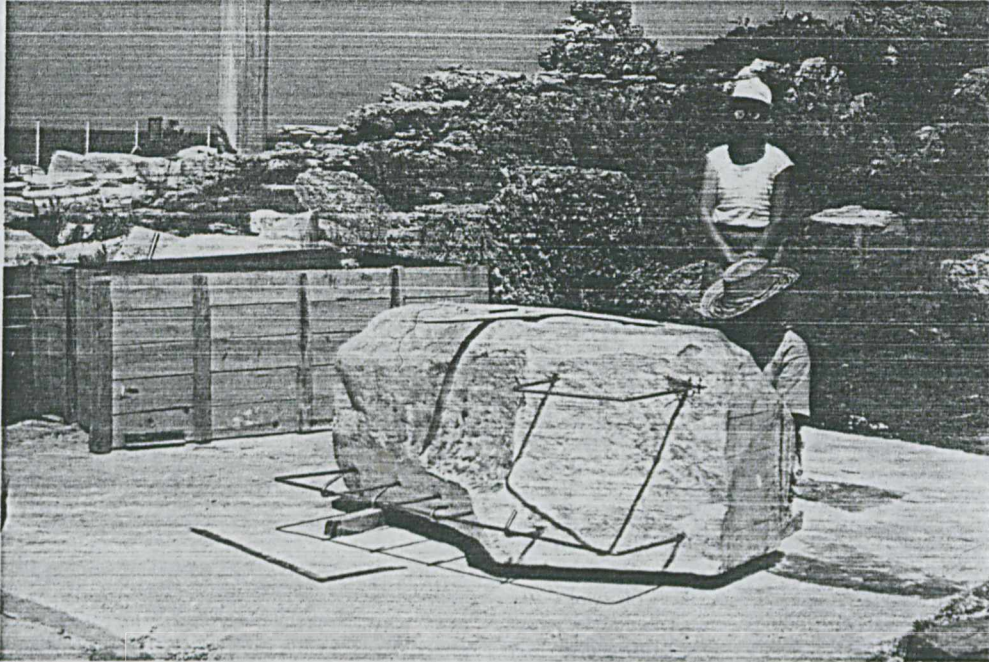
E.13 E 5 ve E6 blokları yerleştirildikten sonra KB köşesi







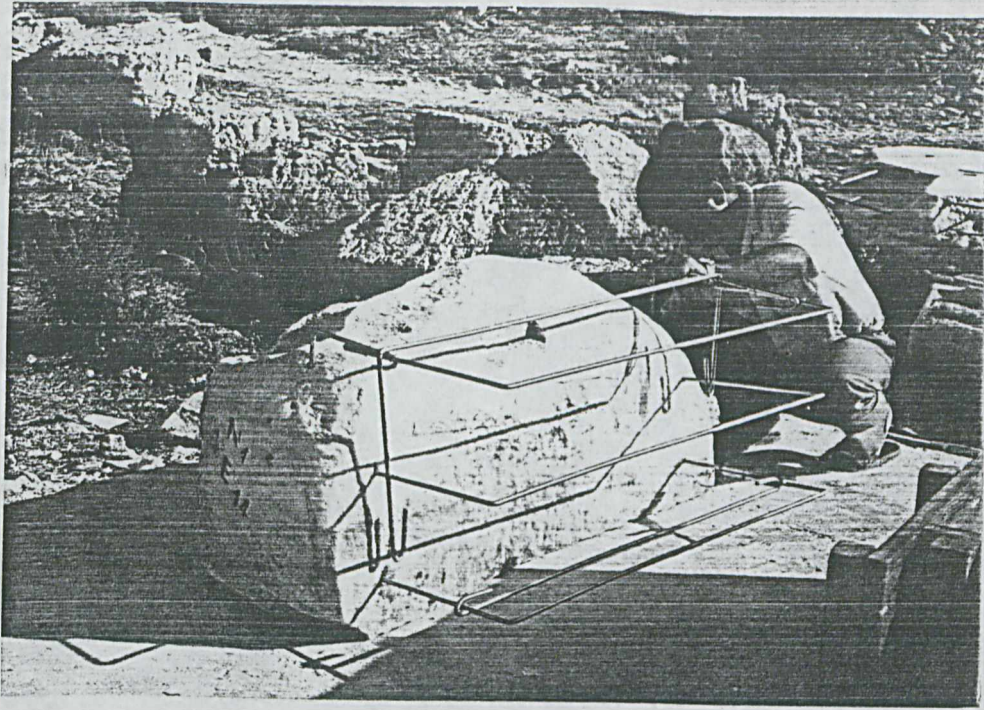
F.14 E 11 friz bloğunun bütünlenmesi için donatı delikleri açılıyor



F.15 E 11 friz bloğu bütünleme donatıları tesbit edildikten sonra

F.16 E 11 friz bloğu kalıba alındıktan sonra. Bütünleme betonu dökülmeden önce Araldit epoxybond sürülüyor

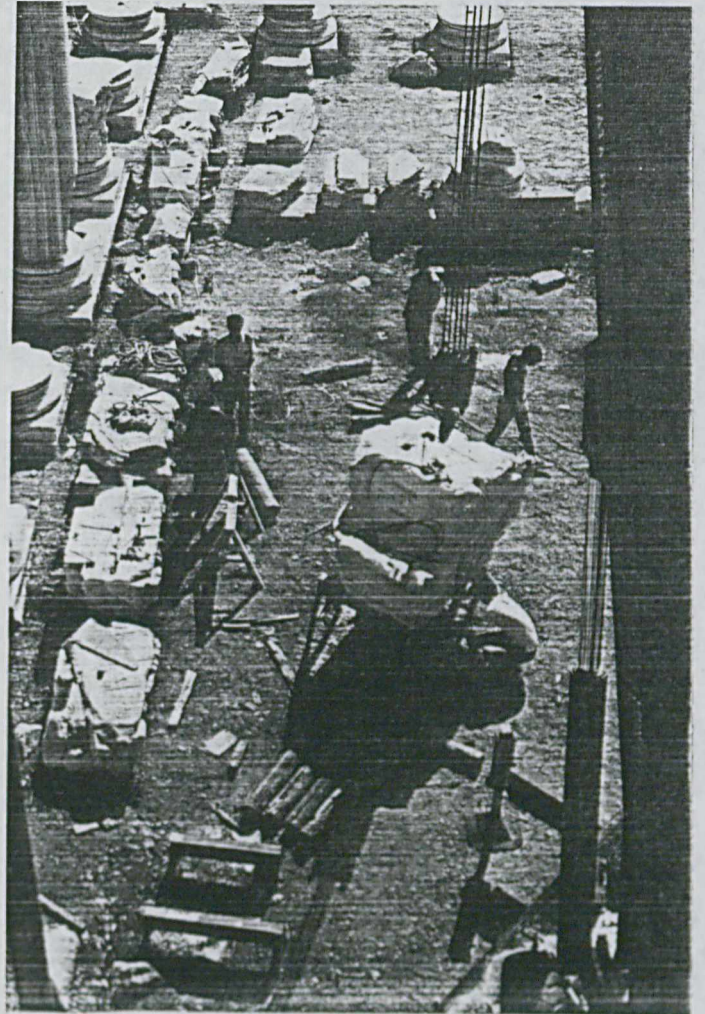
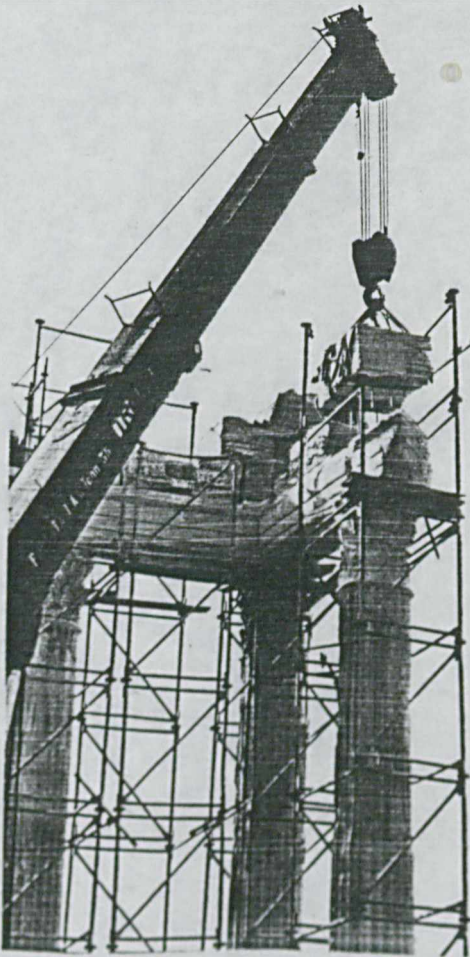


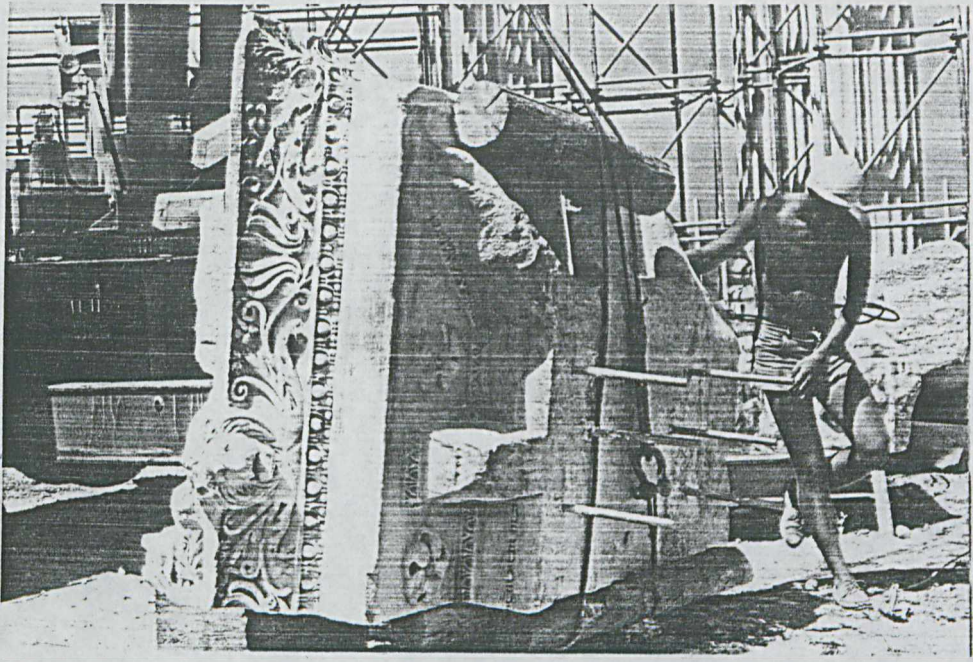


F.17 E 14 friz bloğu bütünleme için hazırlanıyor

F.18 E 15 friz bloğu yerine konuluyor

F.19 G 2 alınlık köşe bloğu kaldırılmadan önce



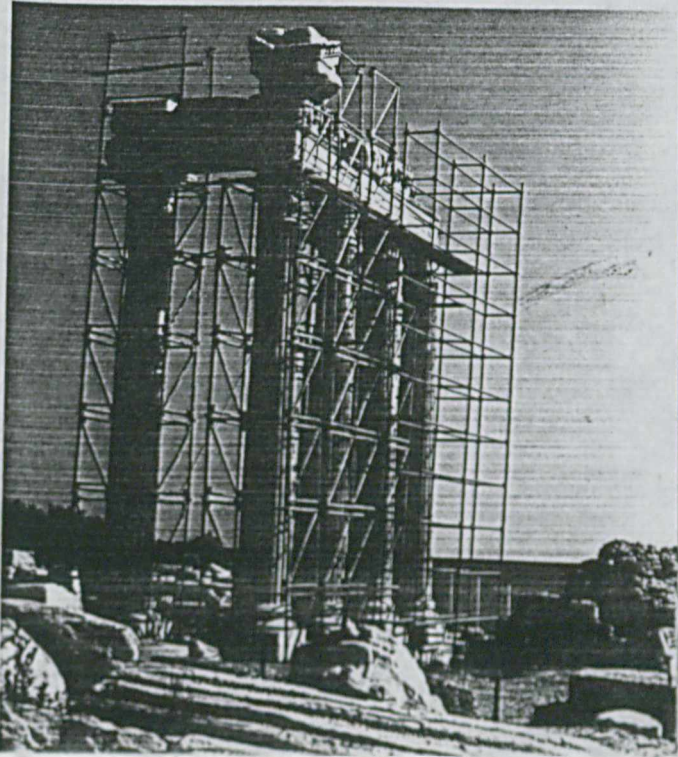


F.20 G 2 alanlık köşe bloğu donatıları tesbit edildikten sonra



F.21 G2 yerine konulmak üzere kaldırılıyor

F.22 G 2 tesbit edildikten sonra



**Boğaziçi Üniversitesi**

**Arşiv ve Dokümantasyon Merkezi**

**Jale İnan Arşivi**



**JALARC0201102**