

Tuzmur asari atika müfettişi umumilikine

Bergama hafriyatı, gelecek sene devam edilmek üzere, mevsim münasebetiyle ta'atil edilmiştir.

hafriyatın safahâti hakkında bundan evvel muhtelif tarihlerde ma'ruzâta bulunmuşum, bu seneki hafriyat surl üskülap mabedine mukharir Kalmus ve faaliyet burada temerküz eylemiştir. mabedin milattan sonra ikinci asır ve Roma devri asarından gayet metin bir tarzda traşit taşından bina edilmiş ve mermer tezeyyüfatı mimariye ile muayyem bir eser vücudunda getirilmiş olduğu hafriyat esnasında çıkarılan kitle halindeki aksami mütebakkiden anlaşılmaktadır.

Binanın üst kısımları asurların mururi ile inhidam ve aksami aksami mimariye bittabi ziyâa oğramıştır. Kalan mevcuda nazaren bu muhteşem bina hakkında bir fikir istihsalı için çıkarılan asar arasında bir müddet telkikât icrası ile mümkün olakılır. hafriyat sahesinde ve şimal kısmında bulunan mabet mahallinin son zamanlardaki hafriyatı oldukça istiladeli olmuştur. bu mahalde mimari aksamın bazıilerinin yıkılmış oldukları vaz'iyette ayrıile bulunmuşlardır ki bu meyanda bir « Propylées » nin sütun ve « Acrotère » ve birde « Victoire » ni vaz'iyeti aslısı ile yere devrilmiş olduğu görülmüştür.

garp cihetinde keşf edilen bir kapı mahalli ise tahtelzemini
bir galari nin methali aduğu anlaşılmıştır. bu mahallin
ve mabedin henüz natamam kalar hafriyatı gelecek
seneye bırakılmıştır.

asarı mustahfice, mimari ve heykeltıraş bazı
asardır. mimari ekseriyetle çizim kit leler halinde
olup hafriyat mahallinde bir beğenin nezareti altı
nda bırakılmıştır. kabil nakil olan asar ise, kitabe
parçaları, büyük küçük heykel başları, ufak bir
vucet, bazı heykel aksamı, „vis tor“ ve geçen seneki
hafriyatta Prenses saraylarından parçe halinde bulunan
ve bu defa yapıstırılan bir kaç adet avânî türabiye den
vazolar dır. bu asar muzeye nakil edilmiştir.
bu vesile ile arz. hörmet eylerim efendim

Bergama hafriyat
Komiseri

Haydar

Viskulap Mabedi asarundan
erkek bası



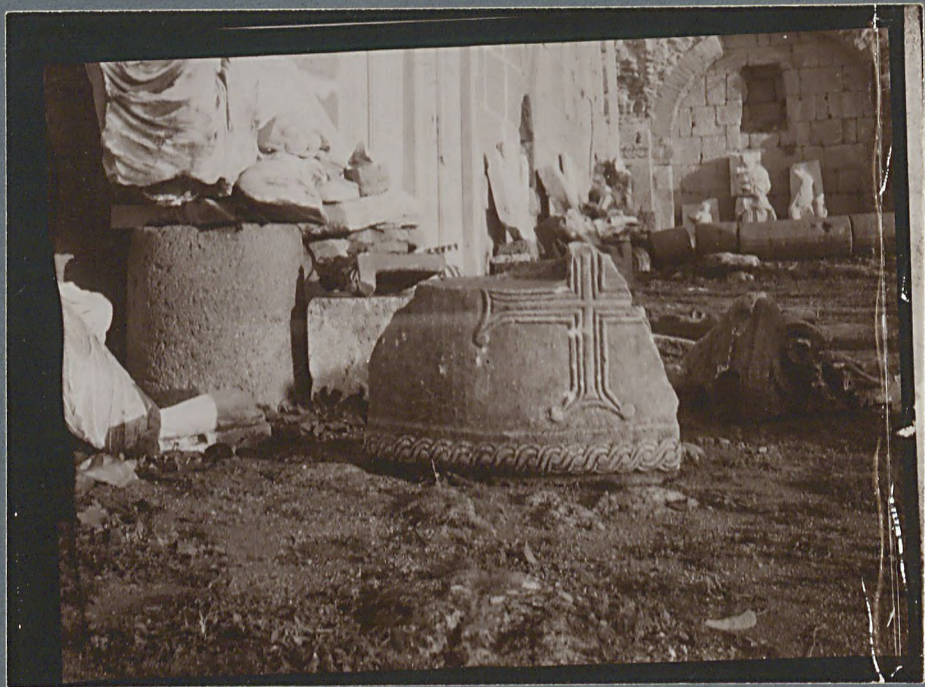
Η ΑΛΛΟΙΣΙΝ ΕΝΟΥΣ
ΤΟΥΘΑΟΡΙΘΝΣΑΝΤΕ
ΝΟΥΘΑ ΚΑΤΑΚΕΥ
ΤΑΙΟΝΑΝΕΟΡ

Risikūlah Nabedi
asarun dan kitole

06.N.127.02-051.12.C.R-03



Üsküdar Mabedi
asarından
Kadın başı



Viiskilap maberi

asarından

ambon parçası

EGN.127.02.051.12.22.05



Ustulap Mabedi asarondan

mimare aksam

06.N.12.02.051.12 CR-06

Boğaziçi Üniversitesi

Arşiv ve Dokümantasyon Merkezi

Kişisel Arşivlerle İstanbul'da Bilim, Kültür ve Eğitim Tarihi

Aziz Ogan Koleksiyonu



OGNIZM0205112