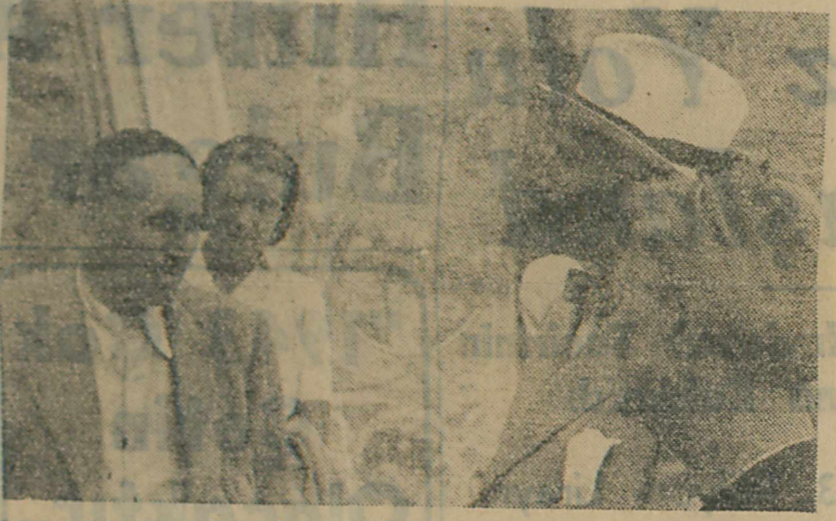


Eski Hapishanenin Yerindeki Kazıdan Mühim Netice Alınıyor

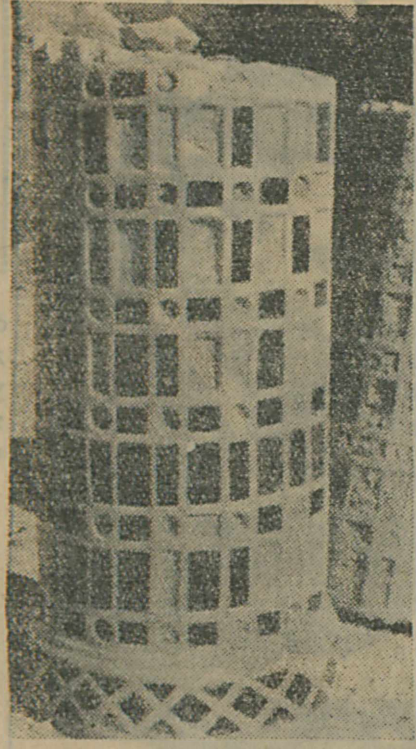
**Çok Kıymetli Haiz Olan Sainte Euphemi
Mâbedinden Sonra 300 Senesine
Ait Bizans Sarayı da Buluuabilecek**



Alman büyük elçisi kazı yerinde Pr. Şnayder'den izahat alıyor

Sultanahmette, yıkılan hapishane binası yanında Alman arkeoloji enstitüsü İstanbul şubesi tarafından Ağustoslanberi yaptırılmakta olan kazı devam etmektedir. Kazıyı idare eden Alman profesörlerinden Bittel bu hususta kendisiyle görüşen bir muharririmize şunları söylemiştir:

"— Elde ettiğimiz neticelerden fevkalâde memnunuz. Bu, dünya tarihi için mühim bir kazançtır. Bulduğumuz bina, eşine şimdiye kadar rastlanmamış bir tiptir. Burada bir mabet ile Sainte Euphémie'ye ait bir mezar bulunmuştur. Bilindiği veçhile Sainte Euphémie dini bir şahsiyettir. Din uğruna mücadele etmiş, bu uğurda bir çok işkencelere maruz kalmış ve nihayet feci bir şekilde öldürülmüştür. Tarih bakımından Sainte Euphémie'nin ehemmiyeti çok büyüktür. Şimdiye kadar bunun hakkındaki bilgimiz çok noksan, hattâ yanlış. Burada elde edilen eserler bu meseleyi tamamen aydınlatmıştır. Bulduğumuz bina (Martrion) denilen 6 köşeli bir kilisedir. Yanında aynı tipte bir de mezar vardır. Beş adet de (apsit) mihrap bulunmuştur. Bu mihrapların yanında bir methal mevcuttur. Methale sütunlu bir sokaktan geçilir. Bina takriben beşinci asırda ve muhtemel olarak Feodosyus II zamanında yapılmıştır. Kilise ve mihraplardaki resimler de o devrin stildir. Resimler, Sainte Euphémie'nin doğuşuna, hayatına, kendisine yapılan işkencelere, hâkim önünde sorgusu-



**Sainte Euphémie mâbedine ait
mühim bir sütun**

na ve öldürülmesine aittir. Ayrıca bir de mezar bulunmuştur ki, bu mezarın üzerinde İsa ve Meryeme'nin resimleri vardır. Tahmin ediyorum ki bina evvelâ hamam olarak yapılmış ve 6 nci asır sonunda da kiliseye çevrilmiştir.

Şimdiye kadar bu tipte hiç bir bina bulunmamıştır.

Bulunan resimler, güzel sanatlar tarihi bakımından da çok kıymetlidir. Methaldeki sütunlara da başka hiç bir yerde tesadüf edilmemiştir. Bunlar ilk defa burada bulunmuştur. Kazı sırasında Hipodrom duvarları da meydana çıkmış ve bir takım evler bulunmuştur. Kiliseden At meydanına 65 metre uzunluğunda bir de kanal çıkmıştır.

Tahmin ediyorum ki, şimdilik bulduğumuz binanın biraz ilersinde takriben 300 senesine ait Bizans sarayı bulunabilecektir.

Dünya tarihine ait emsalsiz hazineleri ihtiva eden bu sahadaki kazıya bir müddet daha devam edeceğiz...

مصلحت احمد و تقدیر بیلا به جیحان یافته ۱۹۴۰ میلادی یا بیلا به حضرتان
 میدان حقیقت و معجزات یا کذب برقی ریاضیه عبارت قائله بکلیه فرانس وار در
 برادره آراستیرم یا حقیقت که در آنده آله مشهور برانسی صفت تمامین و معانی
 علامتند مویج تناید طرفند تحقیقات بالینه برنده حقیقت کوره بوکلیه بر
 مارتیریه اولاد در برانسیله ریه یولونده شه اولادک مشدی
 اولاد شه با اید بیلا طبع کره مارتیریه در بروردی براننده مارتیریه هودا ایدی
 نت اولاد من قاصیلویده بویرک بر با بریتفاده موعود - خالوه من تأیید آت میانه
 نامه یا بیلا به طبع بودر کلبه اتی کوثر لید به آیدکی یقین حواییدر با تسبیح هرده
 مزایه که صید اولادین بیایک سحر مؤثر در کرده خلسه حقن کلید طغوز من و یادش
 یا بیلا به اولاد من زده در خوشه هیتانه و در عهد قابلین
 هرده یا بیلا به سحر اولاد من زده باقیمده مهم اولادین قابل کلبه زده
 انگیزه اولادین علامتند سحر اولادین ده آراستیرم برقا اولاد من در هرده در هر
 زنده ده قلده بیلا به علامتند سحر بر هودا معاری قلده یوحه اولاد بر حاله
 مع مافی بناطریانه آتند به حقیقتین زمانه صلیم بر هودا معاری قلده یوحه اولاد بر حاله
 بر برکت ~~طبع~~ بر قابل نقل استیا + اولاد من آیا صوفیه موزه نه نقل استیا در

Boğaziçi Üniversitesi

Arşiv ve Dokümantasyon Merkezi

Kişisel Arşivlerle İstanbul'da Bilim, Kültür ve Eğitim Tarihi

Aziz Ogan Koleksiyonu



OGNIST0400104